

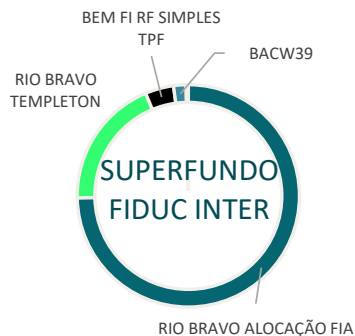
Investimentos no mundo todo, de forma prática e segura.

Diversificação com uma seleção de fundos.

Índices e fundos do mundo todo.

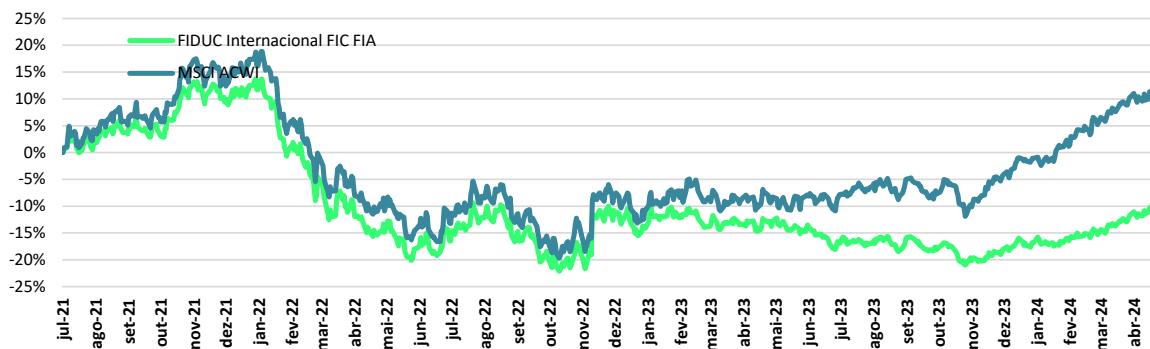
Tripla filtragem para chegar até você.

**Onde o seu dinheiro está aplicado**



Fundo	%
RIO BRAVO ALOCAÇÃO FIA	74,9%
RIO BRAVO TEMPLETON CLIMATE CHANG	19,0%
BEM FI RF SIMPLES TPF	4,2%
BACW39	1,8%
COMPROMISSADA	0,3%

**A performance do seu investimento**



**A performance do seu investimento versus índice de mercado**

		Jan	Fev	Mar	Abr	Mai	Jun	Jul	Ago	Set	Out	Nov	Dez	Ano	Acum
2024	Fundo	0,45%	2,01%	3,50%	0,91%									7,02%	-10,97%
	MSCI ACWI	2,24%	4,77%	4,01%	-0,18%									11,22%	10,89%
	+/- MSCI	-1,80%	-2,76%	-0,51%	1,08%									-4,20%	-21,87%
2023	Fundo	2,25%	-1,87%	0,58%	0,63%	-0,80%	-4,00%	0,08%	0,92%	-2,39%	-1,84%	1,91%	1,55%	-3,13%	-16,81%
	MSCI ACWI	2,59%	0,00%	-0,11%	0,21%	0,32%	0,21%	1,68%	1,34%	-2,85%	-2,20%	6,10%	3,33%	10,81%	-0,29%
	+/- MSCI	-0,34%	-1,87%	0,69%	0,42%	-1,12%	-4,21%	-1,59%	-0,42%	0,45%	0,36%	-4,18%	-1,77%	-13,94%	-16,52%
2022	Fundo	-9,49%	-5,59%	-6,32%	-4,78%	-3,21%	1,28%	5,27%	-3,46%	-5,73%	0,86%	10,61%	-3,74%	-23,13%	-14,12%
	MSCI ACWI	-8,89%	-5,57%	-6,76%	-4,35%	-3,14%	0,56%	5,78%	-3,68%	-6,11%	1,63%	8,70%	-2,63%	-23,11%	-10,02%
	+/- MSCI	-0,59%	-0,03%	0,45%	-0,43%	-0,07%	0,72%	-0,52%	0,22%	0,38%	-0,77%	1,91%	-1,11%	-0,02%	-4,10%
Anos anteriores														2021	Acum
Fundo														11,72%	11,72%
MSCI ACWI														17,02%	17,02%
+/- MSCI														-5,3%	-5,3%

\*\*Valores meramente de referência. Não constituem meta ou parâmetro de performance.

**Indicadores do seu investimento**

Rentabilidade Acumulada (anualizada)**	-4,04%	Máximo Drawdown	-31,52%
+/- MSCI ACWI (anualizado)	-7,49%	Maior retorno mensal	10,61%
Acumulado 12 meses	7,18%	Menor retorno mensal	-9,49%
+/- MSCI ACWI Acum. 12 meses	-12,19%	Meses > MSCI ACWI	12
Volatilidade (anualizada)	15,74%	Meses < MSCI ACWI	22
Índice Sharpe	-47,62%	Patrimônio Líquido Médio (12m, R\$)	20,1

Este fundo utiliza estratégias com derivativos como parte integrante de sua política de investimentos. Tais estratégias, da forma como são adotadas, podem resultar em perdas patrimoniais para seus cotistas, podendo, inclusive, acarretar perdas superiores ao capital aplicado e a consequente obrigação do cotista de aportar recursos adicionais para cobrir o prejuízo do fundo. As informações contidas neste relatório são de caráter meramente informativo e não devem ser entendidas como uma oferta e/ou solicitação para aquisição de cotas do FIDUC INTERNACIONAL FIC FIA. Fundos de investimento não contam com garantia do administrador do fundo, do gestor da carteira, de qualquer mecanismo de seguro ou, ainda, do Fundo Garantidor de Crédito - FGC. A rentabilidade apresentada não é líquida de impostos. A rentabilidade obtida no passado não representa garantia de rentabilidade futura. Leia o prospecto e o regulamento antes de investir. A liquidação financeira deste fundo ocorre em data diversa do respectivo pedido de resgate. A FIDUC GESTÃO FIDUCIÁRIA S.A. não se responsabiliza por erros de avaliação ou omissões.

**FUNDO:**

FIDUC Internacional Fundo de Investimento em cotas de Fundos de Investimento em Ações  
CNPJ/MF: 42.084.627/0001-18

**GESTOR:** FIDUC Gestão Fiduciária | www.fiduc.com.br

**ADMINISTRADOR:** BEM DTVM

**CUSTODIANTE:** Banco Bradesco

**AUDITORIA:** PriceWaterhouseCoopers

**OBJETIVO:**

- O FUNDO tem por objetivo buscar retorno aos seus Cotistas através de investimentos em cotas de fundos de investimento em ações ou cotas de fundos de investimento em cotas de fundos de investimento em ações, negociados nos mercados interno e/ou externo.

**CARACTERÍSTICAS:**

- Público-alvo: público geral
- Início do fundo: 01/07/2021
- Classificação ANBIMA: Ações Livre
- Taxa de administração: 1,55% ao ano
- Taxa de performance: não há
- Tributação: 15% sobre a rentabilidade bruta do fundo.

**APLICAÇÃO:**

- Inicial: R\$ 5.000,00
- Movimentação mínima: R\$ 500,00
- Conversão em cotas: D+0
- Horário: até 13:00

**RESGATE:**

- Conversão de cotas: D+30
- Resgate (pagamento): D+2 dias úteis subsequentes à data de conversão
- Saldo mínimo: R\$ 5.000,00
- Movimentação mínima: R\$ 1.000,00
- Horário: até 13:00

